

DTR-275 Recording Box

은행, 관공서, 사무실, 개인 사용자의 업무 중 통화 내용 녹음
헤드-셋 을 통한 녹음내용 청취 가능

SYSTEM 구성

권장사양

운영체제	: Windows 95 ~ Windows 10
CPU	: Pentium III 400 MHz 이상
RAM	: 1G 이상
HDD	: 200Mb 이상의 여유공간

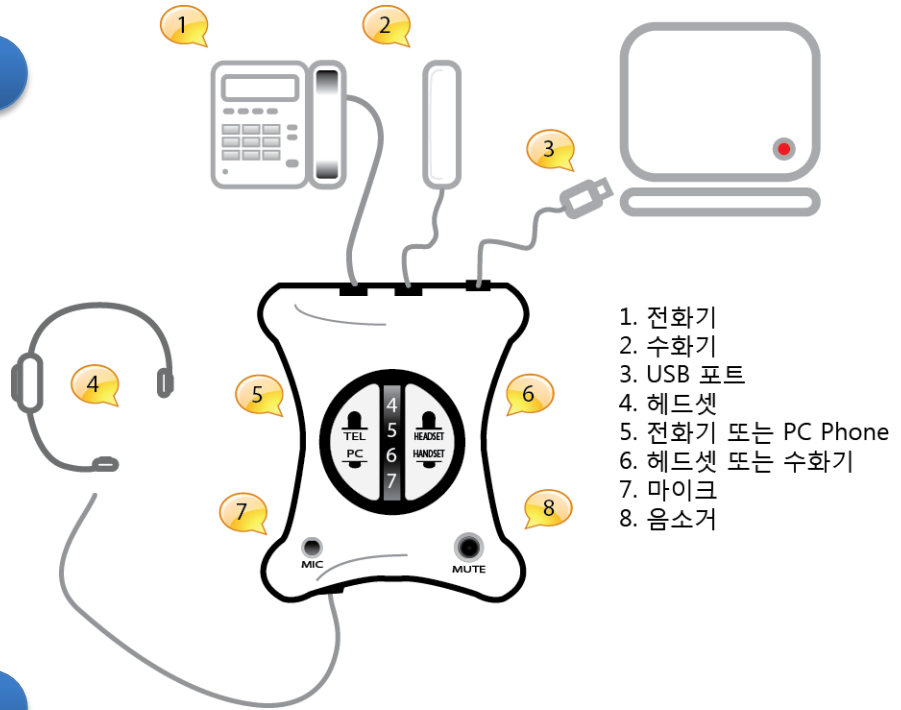


주요 기능

- 일반전화, 인터넷전화, 휴대폰 등 모든 전화 통화 녹취(녹음)
- 헤드-셋 포트 지원 및 통화 음 증폭기능
- 송신/수신 볼륨 조절
- 음질(Tone)조절
- 헤드-셋 / 수화기 전환 버튼
- 송화 음 차단 (MUTE)
- USB 포트 지원
- **사운드 카드 내장**으로 통화 녹음 중 잡음 없이 깨끗한 녹음 품질
- 높은 압축률 (원음 대비 1/10)
- **네트워크**를 통한 **자료 공유 (옵션)**
- CE & FCC 획득

제품 구성 및 연결

통화 녹음 구성



주요 특징

- USB 포트를 이용한 연결방식 : 사운드 카드 검색으로 인한 불편함 없음
- 사운드 카드를 내장하여 깨끗한 고품질 녹음
- 높은 압축률은 저장 공간을 최소화 합니다.
- 자동 / 수동 녹음 선택
- 녹음 정보 자동 저장 및 통화 내용 등록
- 고객정보 관리를 통한 통화 내용 연동
- 녹음 /통화내용 및 고객 리스트 엑셀파일로 저장
- 모든 종류의 전화기와 호환
- 네트워크를 통해 실시간 통화 내역 공유 (옵션)

. 마이크 단자를 이용한 방식이 불필요한 잡음과 컴퓨터 연결 시 해당 단자를 찾지 못해 많은 민원을 유발하는 이유가 되지만 DTR-275 는 USB 단자 연결 만으로 설정이 완료되며 깨끗한 음질을 보장합니다.

. 네트워크를 통한 자료 공유가 가능하므로 그룹별 통화 내역 공유가 가능합니다.

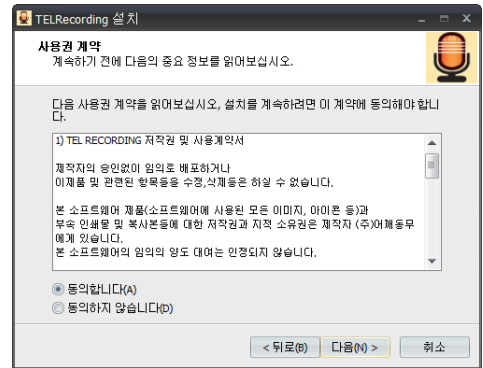
설치

S/W 설치

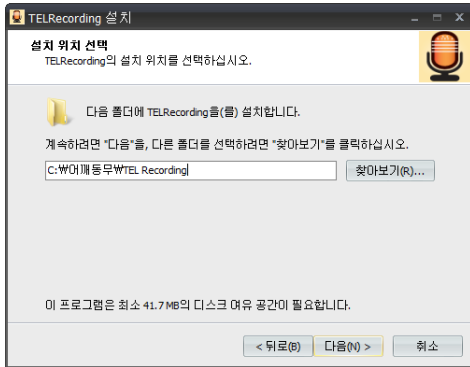
1. CD : 제공된 CD를 넣고 설치 파일 "TELRecording_ver0xxx.exe"를 더블 클릭 하여 실행합니다.
2. 다운로드: www.bluesky21.kr 방문 후 "다운받기" 에서 "TEL Recording" 을 클릭 후 열기 또는 저장 후 설치를 합니다.



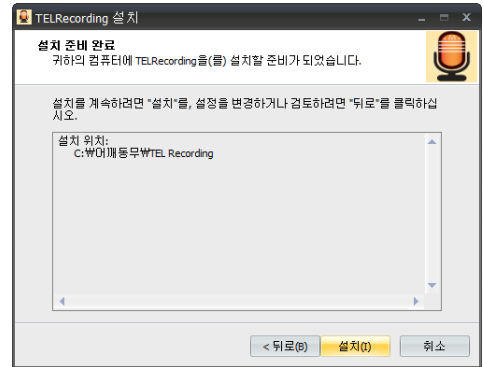
1) 설치 시작



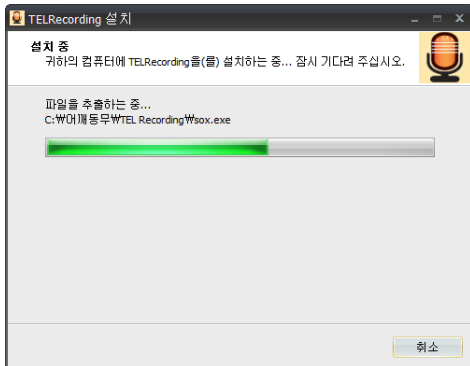
2) 라이선스 및 사용계약서 확인



3) 설치 폴더 선택



4) 설치 조건 확인



5) 설치 중



6) 설치 완료 후 바탕화면에 바로가기 아이콘

프로그램 등록 및 재등록

S/W 등록



바탕화면에 있는 “TEL Recording” 아이콘을 더블 클릭 하여 실행.

- . S/W 설치 후 초기 20회 동안은 “평가판”으로 사용이 가능합니다.
 - . “평가판” 사용기간이 끝나면 녹음이 제한 됩니다
 - . 홈페이지 방문 후 제품을 구매하면 해당 제품등록 번호가 발송됩니다.
(CD로 제공된 경우 CD와 함께 제공된 Key를 사용합니다.)
 - . **키 재등록 비밀번호** : 제품 등록번호와 함께 윈도우 포맷 등으로 인해 S/W를 다시 설치 해야 할 경우를 대비해 본인임을 인증 할 수 있는 비밀번호를 함께 등록 합니다.
- 만약 다른 PC에 설치 해서 사용해야 할경우 새로운 PC에 제품을 설치하고 나서 제품 등록번호와 초기에 등록했던 “재등록 비밀번호”를 넣고 “키 등록”을 하시면 새로 설치한 PC에서 사용이 가능합니다.
- 제품 등록번호와 재등록 번호를 모두 분실한 경우 재 구매 하셔야 합니다.

녹취 프로그램 실행

S/W 실행



바탕화면에 있는 "TEL Recording" 아이콘을 더블 클릭 하여 실행.

(1) 통화 내역 확인

(2) 고객 리스트

(3) 기초 환경 설정

(4) 개발사 홈페이지

(5) 최소화 (Tray bar)

(6) 프로그램 종료

(7) 출력 볼륨

(8) 입력 볼륨

(9) 자동 / 수동 녹음

(10) 통화내역 함께 보기

(11) 통화 내역

수/발	전화 번호	이름	녹음 파일
수신			20150827_172326
수신			20150827_171954
수신			20150827_171802
수신			20150827_171449
수신			20150827_171346
수신			20150827_171247
수신			20150827_170450
수신			20150827_170217
수신			20150827_165432
수신			20150827_165038
발신 010) 222-3333		이름	20150827_164843
수신			20150827_164450
수신			20150827_094845
수신			20150827_094817
수신			20150827_094758
수신			20150827_094731

Ver.01.00_2015/08/23:0 주)어깨동무 www.bluesky21.kr

1 2 3 4 5 6

7 8 9

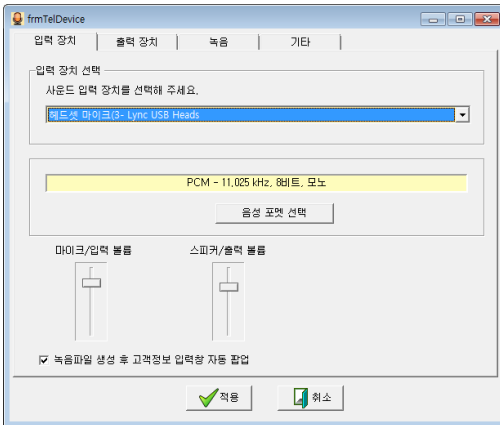
10

11 12 13 14

환경 설정

1 환경 설정

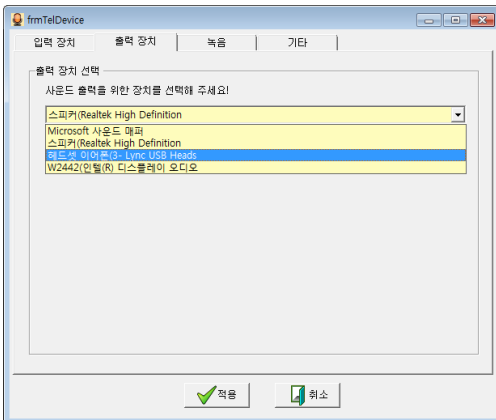
기본 환경은 대부분 수정 없이 그대로 사용해도 되며 사용자 환경에 맞게 수정 후 사용합니다.



입력장치

- “헤드셋 마이크(3-Lync USB Heads)” 선택
- 음성 포맷 선택은 기본값을 유지 합니다.
- 마이크 볼륨과 스피커 볼륨을 선택

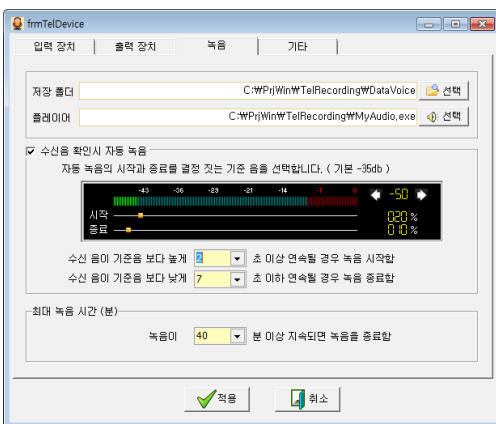
녹음파일 생성 후 고객정보 입력 창 자동 팝업
(고객정보 자동 등록)



출력장치

- “헤드셋 마이크(3-Lync USB Heads)” 선택

헤드-셋으로 듣지 않고 스피커를 통해 녹음 내용을 듣고자 할 경우 해당 출력 장치를 선택해 주면 됩니다.



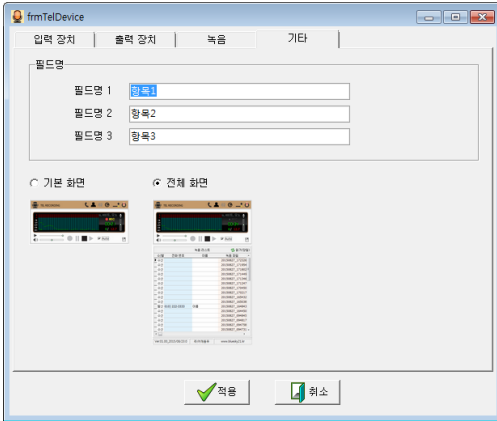
녹음

- 저장 경로 선택
- 플레이어 선택 (외부 플레이어)

수신 음 확인 시 자동녹음

녹음 시작: 지정한 시간 보다 음이 높게 연속 되면 자동 녹음시작,

녹음 종료: 지정시간 보다 음이 낮게 연속 되면 녹음종료



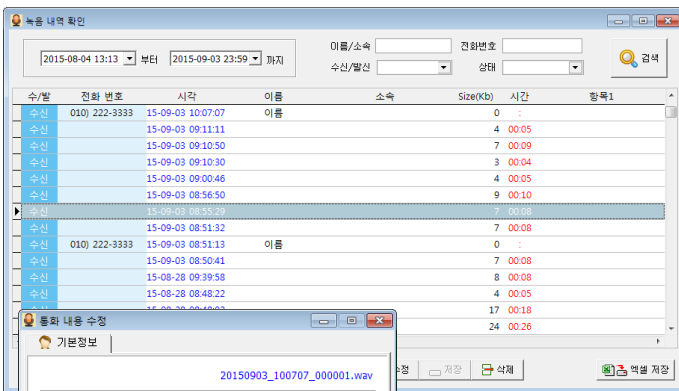
기타

."통화 내용 기록"란 에서 사용될 사용자 지정 필드명 입력

기본 환경 : 통화 내용 표시 하지 않음
전체 화면 : 통화 내용을 하단에 표시함
(최근 통화 기록 100 개)

2 녹취(녹음) 내역

녹음한 모든 내역을 조회 / 수정 / 삭제 / 외부 파일로 저장 합니다.



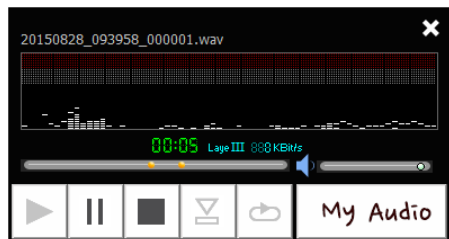
선택

통화 녹음 내역을 확인합니다

검색 : 기간, 수/발신, 이름, 전화번호, 상태
엑셀저장 : 검색 내용을 엑셀로 저장
자료편집 : 등록된 내용을 확인/수정



녹음된 내용 듣기
녹음 파일 다른 이름으로 저장



3 고객 리스트

고객 리스트를 관리합니다.

TEL RECORDING

선택

- . 자주 통화 하는 고객정보를 등록합니다.
- . 등록된 고객정보는 통화내역 등록시 마우스로 선택 할 수 있습니다.

고객 리스트에서 클릭 후 선택

4 홈페이지 방문

문의 사항 및 제품 정보에 대한 정보 확인을 위해 홈페이지를 방문합니다.

TEL RECORDING

선택

5 화면 최소화 (숨김/보이기)

프로그램을 윈도우 오른쪽 하단에 내려 놓습니다.

TEL RECORDING

선택

6 녹취 (수동 / 자동)



프로그램을 윈도우 오른쪽 하단에 내려 놓습니다.

- ▶ 수동녹음 : 통화 중 녹음이 필요한 시점에 클릭 후 녹음 시작과 종료를 사용자가 선택함
- ▶ 자동녹음 : 환경에서 설정한 자동녹음 조건에 따라 녹음/종료가 자동으로 이루어짐

통화 음이 발생 했을 때 환경설정에서 지정한 시간(초) 이상 음성이 계속된 경우 자동으로 녹음을 시작함, 음성이 일정 수준 이하로 환경설정에서 지정한 시간(초)이상 연속될 경우 녹음을 종료함

- ▶ 환경 확인 : 자동 녹음/종료가 원하는 결과를 주지 않을 경우 환경설정에서 "음 높이"와 "지연 시간"을 다시 절정해 줍니다.

TEL Recording

- (주) 어깨동무
www.ilovesoft.kr
www.bluesky21.kr

Tel. 031) 258 – 9540